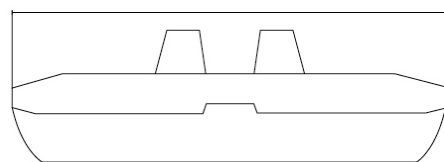


KAKO DA IZMJERIMO GUMENE GUSJENICE



Dimenzije gumene gusjenice označene su sa tri oznake:

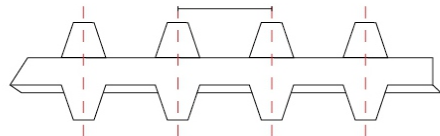
1. oznaka = širina gusjenice
2. oznaka = korak (od polovine zuba do polovine zuba)
3. oznaka = broj članova gusjenice (zubi)



ŠIRINA

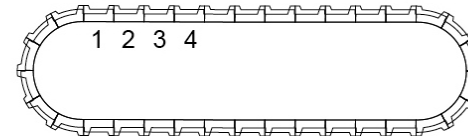
PRIMJER: CAT 301

300



x KORAK x

x 96 x



**BROJ ČLANOVA
GUSJENICE**

33



ZA PRAVILNU UPOTREBU GUMENIH GUSJENICA:

1. Provjerite napetost gusenica (10-20 mm) na centralnoj rolni svakih 10-15 radnih sati.
2. Izbjegavajte brzo okretanje za betonskoj ili asfaltnoj podlozi
3. Pažljivo vozite preko neravnog terena.
4. Kada vozite, izbjegavajte mrlje ulja. Odmah očistite gusjenice.
5. Potrošeni djelovi šasijske (rolne, zupčanik, vodeći točak) smanjaju životni vijek gusjenice.
6. Gusjenice čuvajte u prostoru zaštićenom od kiše i sunca.



WWW.ADRIABAGER.BA